


Счастливая жизнь

DECUS

ВИЛЛЫ

A scenic landscape of Antalya, Turkey, featuring a calm sea in the foreground, a dark rocky peninsula, and layers of blue mountains in the distance under a sunset sky with soft orange and pink clouds. The word 'Antalya' is written in a white, elegant cursive font across the upper part of the image.

Antalya

С Ч А С Т Л И В А Я Ж И З Н Ъ

www.decusconstruction.com

*Вас ждет совершенно новое жилое пространство,
полное привилегий.*

DECUS

Мы разместили виллы Decus в самом лучшем с точки зрения планировки, районе Турции, Дёшемеалты, где вы можете испытать и проживать все четыре сезона Анталии, богатой флорой, переплетающейся с природой, и привлекающая к себе внимание как своей близостью к центру, так и своим покоем и спокойствием.

До встречи в виллах Decus, где вы испытаете все эти ценности вместе. Наши виллы расположены на площади 21 200 квадратных метров, где вы сможете вывести на самый высокий уровень свою зону комфорта на природе с ее особым дизайном, и где обилие зелени и покоя вас будут окружать всю жизнь...

На территории площадью 21 200 м2
Вас ждут специально сооруженных
28 вилл.



Специальный вход на территорию и встреча, что позволит вашей семье жить в безопасности благодаря частной охране и жилому комплексу в режиме 7/24.



300 м безбарьерная прогулочная зона и велосипедная дорожка в зеленой среде.

Ваш жилой комплекс, производящий собственную энергию в благодаря своему экологичному дизайну включает в себя солнечные панели, системы по сбору дождевой воды и ирригационной системе. Мы предоставляем гарантию энергии в режиме 7/24, а также на случаи чрезвычайных ситуаций предусмотрен генератор.

DECUS

Проект предлагает жилое пространство, в которой каждая деталь продумана и специально подготовлена для Вас, включает в себя спортивные площадки для волейбола, баскетбола и тенниса, фитнес-центр, 300-метровую безбарьерную прогулочную зону и велосипедную дорожку, а также деревянные игровые площадки для детей. **Обеспечивая комфорт раздельного обособленного проживания, гарантирует вашей семье безопасную жизнь, в жилом комплексе в режиме 24/7 и специальными отдельными системами безопасности.**





ЭКОЛОГИЧЕСКИЕ ВИЛЛЫ

В дополнение к естественной флоре Дюзлерчама, который является самым богатым кислородом районом города, в виллах Decus, вы окажетесь в окружении множества фруктовых деревьев и растений с особым ландшафтом, также вас встретит проект "природа с ее устойчивой жизнью (устойчивым городским)".

DECUS

Благодаря системам солнечной энергии на наших крышах мы получаем энергию от солнечных лучей, а благодаря нашим специальным системам дождевого орошения и хранения мы экономим деньги и сохраняем наше понимание устойчивого развития города. Мы стремимся свести к минимуму потребление и загрязнение окружающей среды, используя энергию, которую мы производим в зарядных устройствах наших электромобилей. В дополнение к его уникальной природе, мы объединяем ваш сад с природой с помощью специальных работ по озеленению.

Займите свое место в виллах Decus и выберите жизнь на природе, среди зелени и земли, освещенной солнцем.



Представляет спокойную обстановку со специальным невидимым освещением здания.

Большой двор только для вас.



Отдельный автомобильный и пешеходный въезд на территорию.



Архитектура комплекса разработана в соответствии с вашими потребностями.

Виллы Decus спроектированы так, чтобы повышать уровень повседневной жизни, и тщательно продуманы для того, чтобы создавать приятные моменты. Внутри жилого комплекса вы будете жить в безопасности, вы также почувствуете комфорт отдельной, обособленной жизни с отдельным входом для автомобиля и пешеходов.

В самом богатом кислородом районе города, вдали от транспортных проблем, создано жилое пространство, где можно уделить время себе.



ПЛАН ВХОДНОГО ЭТАЖА

Прихожая	: 20 m ²
Гостиная и столовая	: 67 m ²
Общая площадь кухни	: 59 m ²
Зимний сад	: 18 m ²
Подвал	: 6,5 m ²
Гараж	: 28 m ²
Гардероб	: 6 m ²
Лифт	: 4 m ²
Туалет	: 4 m ²
Общая площадь гостевой спальни	: 20 m ²
Ванная	: 4 m ²
Общая площадь отдельного двора	: 460 m ²
Бассейн	: 32 m ²
Терраса	: 29 m ²

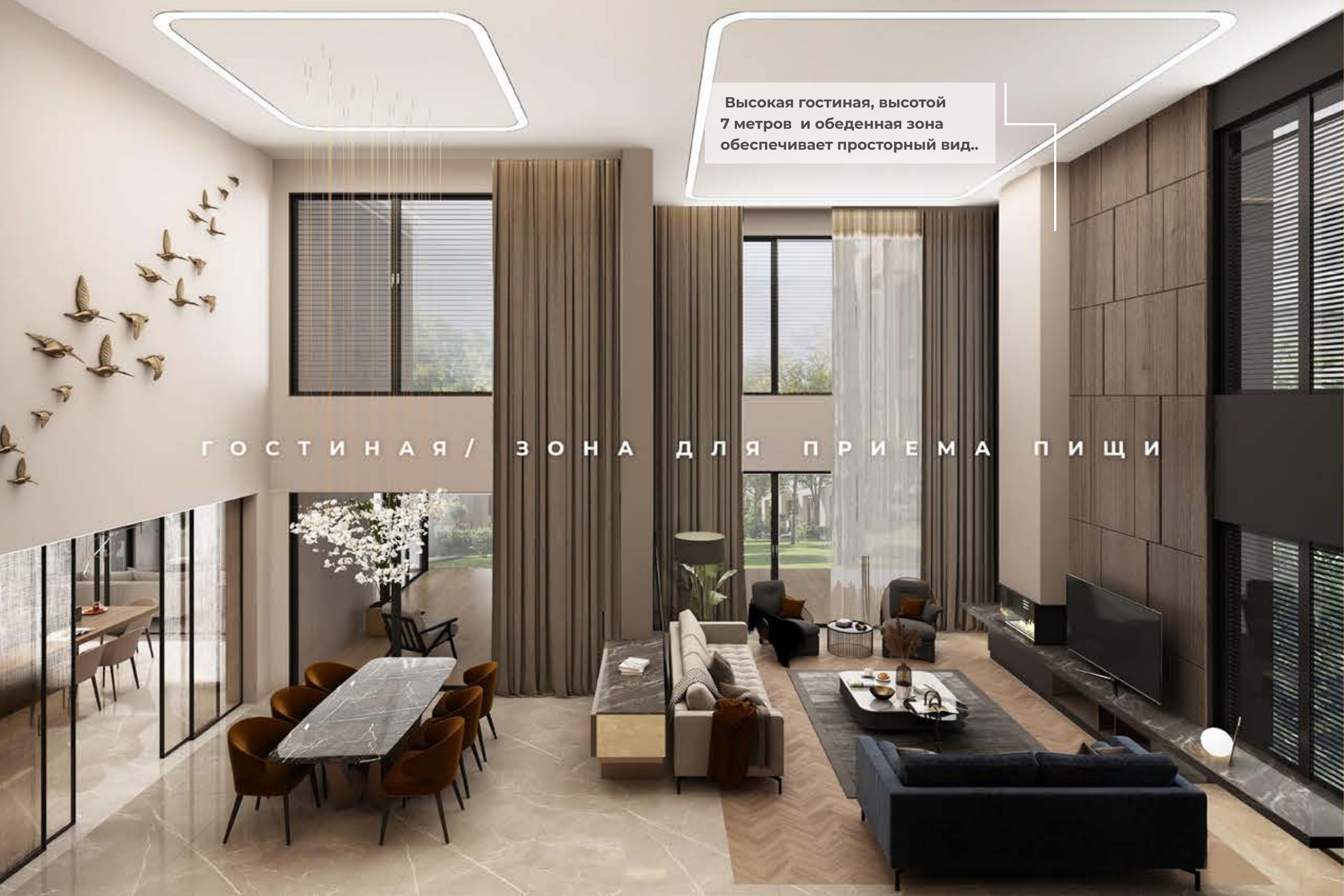


ПЛАН 1 ЭТАЖА

Главный люк	: 66 m ²
Гардеробная	: 11 m ²
Балкон	: 10 m ²
Ванная	: 7 m ²
Sauna	: 4 m ²
Спальня 1	: 28 m ²
Ванная	: 5 m ²
Спальня 2	: 23 m ²
Ванная	: 5 m ²
Прачечная	: 6 m ²
Входной атриум	: 20 m ²
Атриум гостиной:	: 53 m ²







Высокая гостиная, высотой 7 метров и обеденная зона обеспечивает просторный вид..

ГОСТИНАЯ / ЗОНА ДЛЯ ПРИЕМА ПИЩИ



Просторный междуэтажный лифт, который может вместить инвалидные коляски.





КУХНЯ / ЗИМНИЙ САД



Переход в Зимний сад, который можно совместить с кухней.

Master Suite был разработан для вашего комфорта, общая и внутренняя площадь которой составляет 57 м2; Спальня, Гардеробная, Балкон с видом на бассейн и двор, Имеется ванная комната и собственная сауна.

Г Л А В Н Ы Й Л Ю К С



ДЕТСКАЯ СПАЛЬНЯ



Просторная и полезная детская комната со своим санузлом.

play



DECUS

ВИЛЛЫ

ТРАНСПОРТ И РАСПОЛОЖЕНИЕ

Расположенные в любимом районе вилл Анталии, Дёшемеалты, виллы Decus находятся в 20 минутах езды от центра Анталии и в то же время привлекают внимание своим спокойствием.

Находясь в центре внимания благодаря проекту высокоскоростного поезда, Д"шемеалты находится в 15-20 минутах от всемирно известных пляжей Коньяалты, пещеры Караин и замка Термессос, хранящие в себе таинственные следы истории, Тюнектепе, ипподрома ТЖК Antalya и городского леса, и в 30 минутах от из аэропорта Анталии.

РАССТОЯНИЕ

Центр города	20 минут	по неосвещенной кольцевой дороге
Аэропорт Анталии	30 минут	Сектор внутренних и международных рейсов
Пляж Коньяалты	20 минут	Самый известный пляж Турции
Ипподром	10 минут	Новейший ипподром Турции
Аэропорт ТНК	10 минут	Посадка частного самолета и вертолета
Термессос	7 минут	Исторический замок Термессос
Комплекс Антаьспор	5 минут	Частные тренировочные комплексы
Городской лес Кепез	5 минут	Дыхание города
Свободная зона Анталии	15 минут	Самая важная зона производства яхт в Европе
Калеичи	20 минут	до исторического центра Анталии
Сетур Марина	15 минут	5-звездочная пристань
Пещера Караин	15 минут	кандидат на включение в перечень всемирного наследия ЮНЕСКО
Тюнектепе	25 минут	Смотровая площадка города
Университет Анталия Билим	5 минут	Частный университет
Частные школы, детские сады	5 минут	Обучение иностранным языкам, колледжи и детские сады
В 10 мин. от Анталя Аквариум		Самого большого в Европе аквариума

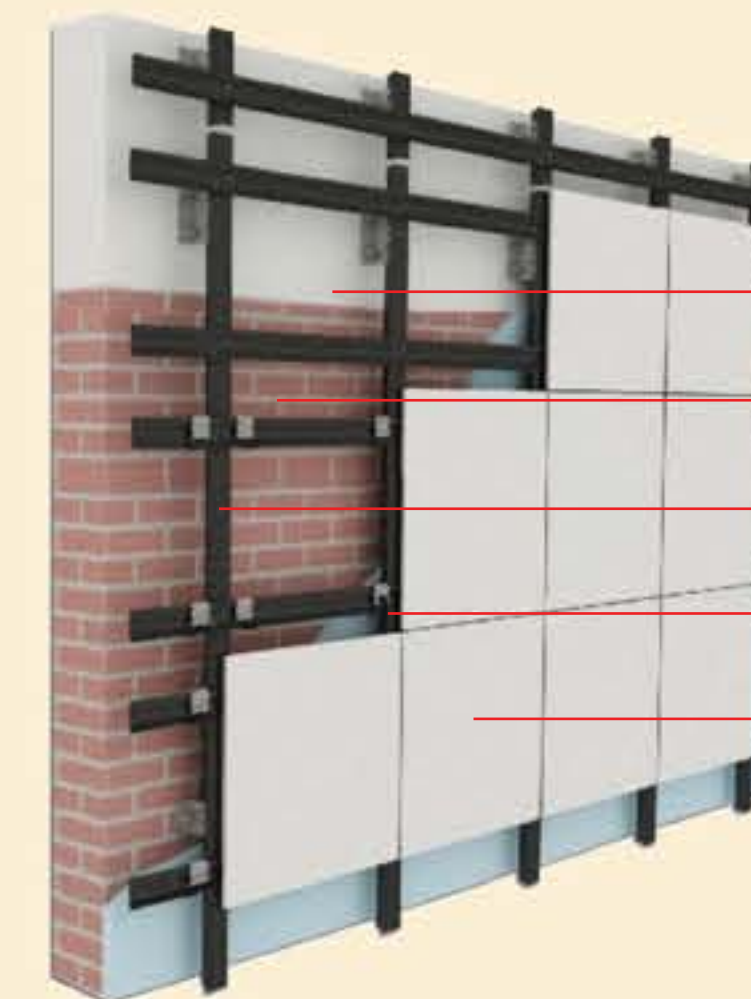
ОСОБЕННОСТИ ЖИЛОГО КОМПЛЕКСА

- Лучший район по планировке Турции- Дёшемеалты.
- Комплекс построен на площади 21 200 квадратных метров.
- 28 специально спроектированных вилл.
- Велкоминг и ресепшн на входе.
- Круглосуточная безопасность.
- Производство собственного электричества с помощью солнечной энергии.
- 300 м безбарьерной пешеходной и велосипедной дорожки.
- Генератор, мощность которого хватает на весь комплекс и виллы.
- Тренажерный зал в зоне обзего пользования.
- Детская площадка, состоящая из деревянных игрушек.
- Теннисная, баскетбольная и волейбольная площадки.
- Автоматизация орошения всех ландшафтных площадей.
- Хранение дождевой воды.



ОСОБЕННОСТИ ВИЛЛЫ

- Каждая вилла занимает площадь 750 квадратных метров.
- Общая площадь 520 м2.
- Комнаты 4+1+1, кухня, зимний сад, кладовая, прачечная, терраса, бассейн, двор и парковка в доме на 2 машины.
- Ванная и туалет в каждой комнате.
- Прихожая и холл с высотой потолка 7 м.
- Долговечные, тепло- и звукоизолированные фасады зданий, все из которых имеют механическое керамическое покрытие.
- Частный зимний сад, соединенный с кухней, которую можно использовать и летом, и зимой, сочетается с бассейнами и наземной террасой.
- Пол с подогревом.
- Потолочное охлаждение.
- Блокировка по отпечатку пальца, пыле- и звукопроницаемость, 3 метровая высокая стальная дверь.
- Кухонная мебель, вытяжка, духовка и плита.
- Деревянные двери, изготовленные специально для проекта.
- Звукопроницаемые стены между всеми комнатами
- Просторная парковка на 2 машины с прямым доступом к дому.
- Специально освещенный бассейн с бесконечным водопадом площадью 30 м2.
- Зарядное устройство для электромобилей.
- Специально разработанная система фасадного освещения.
- Место для сидения на свежем воздухе без воздействия солнца и дождя с большими перголами.
- 356 дней защиты от дождя и солнца благодаря структурным широким карнизам.
- Большие и просторные террасы и места для отдыха на свежем воздухе.
- Долговечные дышащие стены, в которых не используется краска.
- Просторные санузлы с высокими потолками.
- Широкий лифт, вмещающий инвалидное кресло.
- Часы, одежда, обувь и т.д. детализированная гардеробная.
- Автоматические жалюзи.
- Гардероб в холле.
- Гостевой туалет.
- Садово-ландшафтная зона.
- Панорамная минималистичная алюминиевая рама.
- Безбарьерные переходы специального производства с применением специального водосточного желоба.

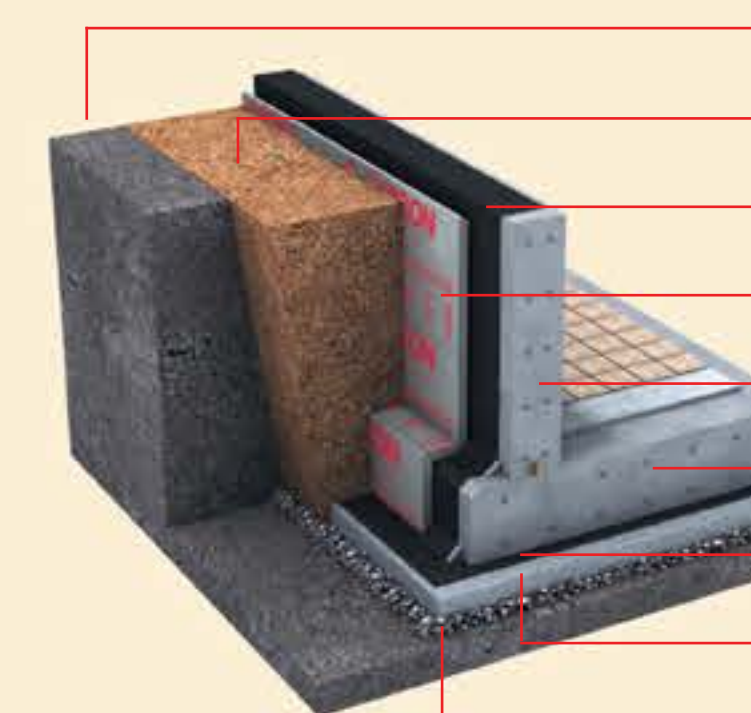


Долговечные дышащие стены, в которых не используется краска.

- НАНЕСЕНИЕ ШТУКАТУРКИ И ГИДРОИЗОЛЯЦИЯ
- НАСТЕННОЕ ПОКРЫТИЕ БИМС
- НЕСУЩИЕ СТАЛЬНЫЕ КОНСТРУКЦИИ
- АНКЕРНЫЕ ЭЛЕМЕНТЫ
- КЕРАМИЧЕСКОЕ ФАСАДНОЕ ПОКРЫТИЕ



Фундаментные работы виллы.



- ГРУНТОВЫЙ СЛОЙ
- ЗАПОЛНЕНИЕ ПОЧВЫ
- ДВОЙНАЯ МЕМБРАННАЯ ГИДРОИЗОЛЯЦИЯ
- ТЕПЛОИЗОЛЯЦИЯ ИЗ ПОЛИУРЕТАНОВОЙ ЖЕСТКОЙ ПЕНЫ
- ЖЕЛЕЗОБЕТОННЫЙ ФУНДАМЕНТ ПОКРЫТИЯ
- ЖЕЛЕЗОБЕТОННЫЙ ФУНДАМЕНТ
- ДВОЙНАЯ МЕМБРАНА ПОД ГИДРОИЗОЛЯЦИЕЙ ФУНДАМЕНТА
- БЕТОННАЯ НАБРОСКА ДЛЯ ЗАЩИТЫ ПОДФУНДАМЕНТНЫХ СЛОЕВ
- ПОДФУНДАМЕНТНЫЙ СЛОЙ ИЗ УПЛОТНЕННОГО ГРАВИЯ



Изображения интерьеров в каталоге являются репрезентативными.

Для разных вариантов дизайна и применения наши дизайнеры интерьеров могут предложить вам различные варианты и разработки.



DECUS
CONSTRUCTION

ОФИС ПРОДАЖ :

Düdenbaşı, Antalya Cd.
No: 421, 07500 Kepez / Antalya
T : +90 539 669 49 69
info@decusconstruction.com

Виллы DECUS :

Altinkale Mah. Orhan Veli Cad. No: 285 AF
Döşemealtı / Antalya

www.decusconstruction.com